

「あそぼ！」



「あそぼ！」ってなあに？

来年度入園予定(年長、年中、年少は問いません)のおともだちがママやパパと一緒に幼稚園を楽しみながら体験していただく会です。

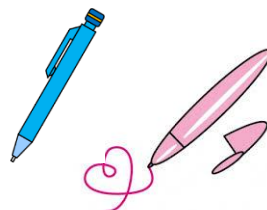
ご兄弟ご姉妹を始め、お知りあいに来年度ご入園を考えられている方にぜひ、ご案内ください。

満3才児保育はおこなっておりません。

お申し込み方法

お電話で参加申し込みができます。7月の参加ご希望日をお伝えください。

あなたとの出会いをお待ちしています。お気軽にお電話をしてください。



その他のご注意

※**駐車場**は幼稚園東150メートルのところにあります。

※**持ち物**はお子さんの上靴(外履き)の靴を洗ったものでもいいです。6月は、お子さんのエプロンとマスクを持ってきてください。保護者用のスリッパはあります。他にみなさんにご用意していただくものはありません。

※**費用**は無料です。

※**会終了後**、ご自由にお庭遊びを楽しんでください。

8月の「あそぼ！」はおやすみです。

9月3日(月)	願書配布
9月8日(土)	休日願書配布 入園説明会 午前 会終了後 園庭開放
9月15(土)	休日願書配布

上記以外の土・日・祝日は願書を配布いたしません

ママもなるべく
エプロンとマスク
をもってきてね

みんなで
たべると
おいしいよ

パティシエに
へんしん!



6月 マフィンをつくってあそぼ!

お家の人と力を合わせてマフィンづくりをします。

園では、ホットケーキやピザづくりなどのクッキングもよくおこないます。

(アレルギー対応については個別にご相談ください)

4日(月)	10時45分 ~ 11時30分 * 10時30分から受付をはじめます。
5日(火)	
11日(月)	

* お子さんのエプロン、マスクを持ってきてください。
ない方は幼稚園のものをおつかいください。



7月 新聞紙であそぼ！

新聞紙をびりびりやぶいて、くちやくちやまるめて、ぼいぼい投げて
いっぱいいっぱい花びらみたいに降らせるととってもきれい！
ママもおもいっきり楽しんじゃってください！

9日(月)	10時45分 ~ 11時30分 * 10時30分から受付をはじめます。
10日(火)	
11日(水)	

9月 おみせやさんであそぼ！

いらっしゃいませ！ いらっしゃいませ！
お買い物バックをもって、ママみたいにお買い物をしましょう。
9月は2日間です

12日(水)	10時45分 ~ 11時30分 * 10時30分から受付をはじめます。
20日(木)	

2018年度

未就園児のつどい「あそぼ！」参加ご希望の方は
お電話ください。(21-2538)

直接、お申込みいただいたかたは必要ありません

- ① お子さんのお名前、電話番号。
- ② 希望日
- ③ 各日定員は20名です。
- ④ ぜひ、遊びにきてください。

